

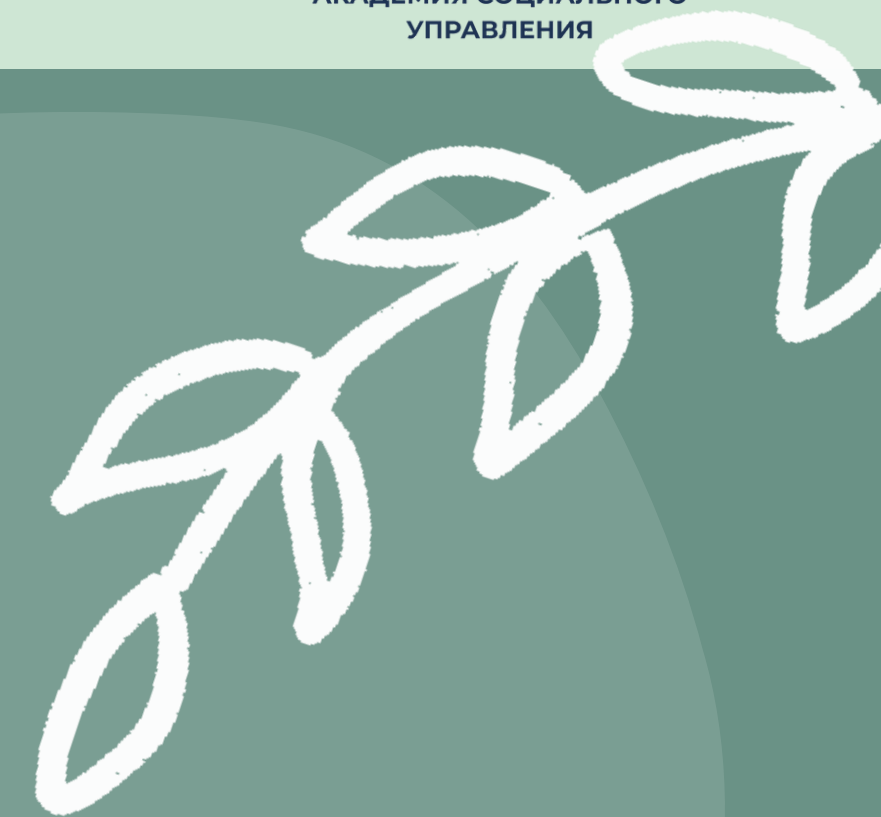
## РЕГИОНАЛЬНЫЙ ФОРУМ "БЕЗОПАСНОЕ ДЕТСТВО" - 2020



## ПСИХОЛОГИЧЕСКАЯ БЕЗОПАСНОСТЬ В ШКОЛЕ: УЧИТЕЛЬ НАЧИНАЕТ С СЕБЯ.



АШИХМИНА ОЛЬГА АНАТОЛЬЕВНА, ДОЦЕНТ КАФЕДРЫ  
ПСИХОЛОГИИ И ПЕДАГОГИКИ АСОУ



# Problem

Затронем ПРОБЛЕМУ

"ОЦЕНОЧНЫЕ ВЫСКАЗЫВАНИЯ УЧИТЕЛЯ В АДРЕС УЧЕНИКА"

НА ЧТО ВЛИЯЕТ?



🎯 ГЕНЕРАЛЬНО ВЛИЯЕТ НА САМОСОЗНАНИЕ



🎯 ЛОКАЛЬНО – САМООЦЕНКУ



🎯 КАК СЛЕДСТВИЕ – НА МОТИВАЦИЮ К ДОСТИЖЕНИЯМ





# Definition

Дадим ОПРЕДЕЛЕНИЕ




"САМООЦЕНКА"

СТЕПЕНЬ ЗНАЧИМОСТИ, КОТОРОЙ ЧЕЛОВЕК  
НАДЕЛЯЕТ СВОЮ ЛИЧНОСТЬ!



Самооценка зависит:

🎯 от мнения окружающих (для ребенка первично мнение взрослых) 

🎯 от субъективной оценки своих успехов, неудач 



# НЕГАТИВНЫЕ ВЫСКАЗЫВАНИЯ УЧИТЕЛЯ В АДРЕС УЧЕНИКА



## СНИЖЕНИЕ САМООЦЕНКИ УЧЕНИКА

Стадии снижения самооценки  
ученика в результате негативных  
высказываний учителя:

- ↓ **СТАДИЯ СОЦИАЛЬНО-ЖЕЛАТЕЛЬНОЙ  
РЕАКЦИИ НА ФРУСТРАЦИЮ**
- ↓ **СТАДИЯ НЕВЕРИЯ В СОБСТВЕННЫЕ СИЛЫ**
- ↓ **СТАДИЯ ДЕМОТИВАЦИИ.**

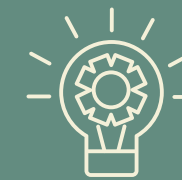




# What to do?

## ЧТО ЖЕ ДЕЛАТЬ...

### БАЗОВЫЕ РЕКОМЕНДАЦИИ



- ✿ АВАНС ДОВЕРИЯ
- ✿ НЕ СРАВНИВАТЬ С ДРУГИМИ
- ✿ ПОИСК КОМПЕТЕНЦИИ УЧЕНИКА
- ✿ ПОСИЛЬНЫЕ ЗАДАЧИ (НЕ СНИЖЕНИЕ ПЛАНКИ, А РЕАЛЬНЫЕ ЦЕЛИ, НАПР., ИНДИВИДУАЛИЗАЦИЯ ОБРАЗОВАТЕЛЬНОГО МАРШРУТА)
- ✿ ПРАВО НА ОШИБКУ (ОШИБКА КАК ТОЧКА РОСТА!)
- ✿ ИЗБЕГАТЬ СТИГМАТИЗАЦИИ
- ✿ ЕДИНАЯ ПОЗИЦИЯ ВЗРОСЛЫХ (ПЕДАГОГИЧЕСКИЙ АЛЬЯНС)
- ✿ ПОСЛЕДОВАТЕЛЬНОСТЬ



# БЛАГОДАРЮ ЗА ВНИМАНИЕ!



Региональный форум  
"Безопасное детство"  
2020